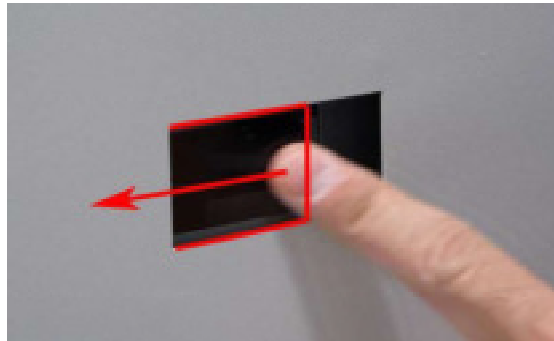
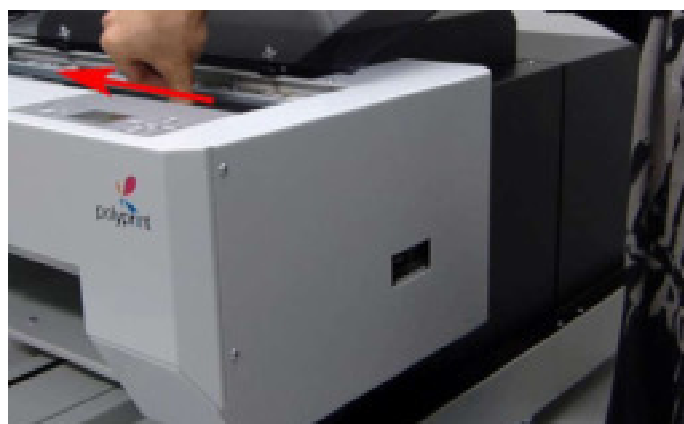


El mantenimiento de larga inactividad tiene que ser realizado una vez por semana, al final del día para que se mantenga en la impresora (a ser posible, antes del fin de semana o largo tiempo de inactividad).

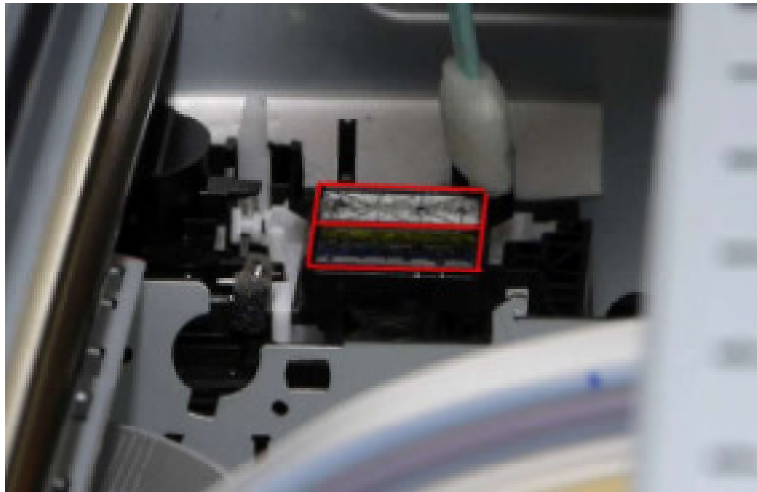
1. Apagar la impresora
2. Mover la tapa de la ventana de mantenimiento hacia la izquierda



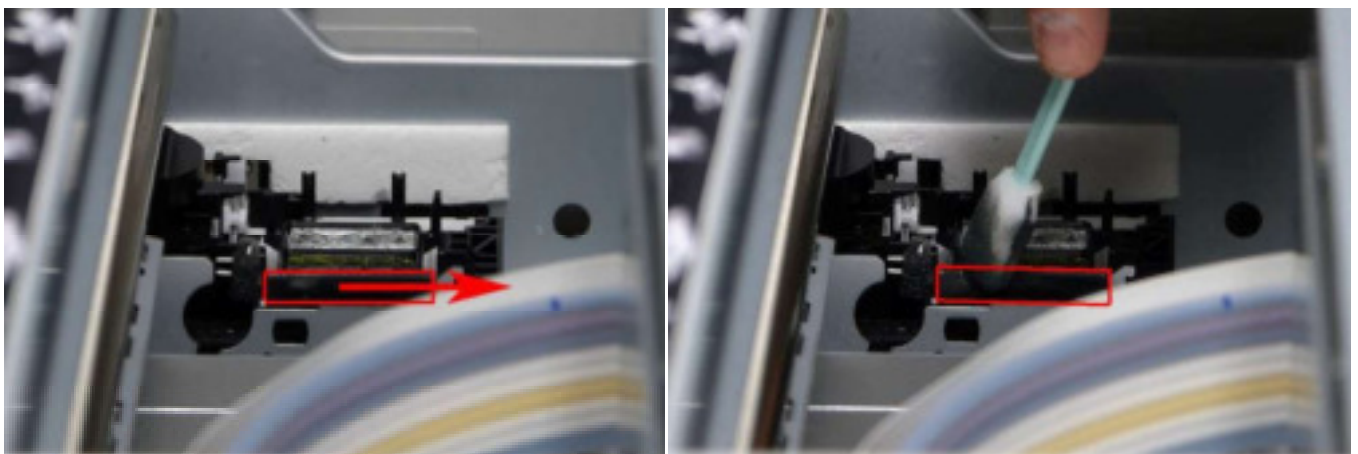
3. A continuación, se puede ver el botón de desbloqueo que libera el cabezal de impresión del capping. Mover en sentido contrario a las agujas del reloj (a la dirección de la flecha) hasta que pueda mover el cabezal con la mano.



4. Mover el cabezal con la mano hacia el lado izquierdo de la impresora, para tener acceso al capping y al wiper. Utilizando el líquido limpiador y un bastoncillo de limpieza, limpiar el marco de goma del capping, como se muestra a continuación:

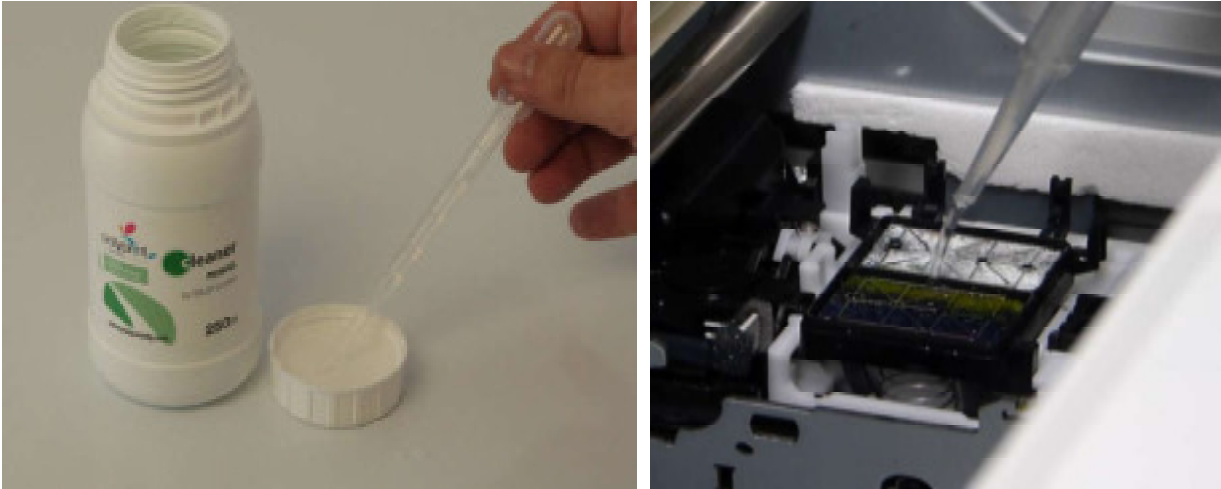


5. Mover de nuevo el botón en la dirección de la flecha para que la escobilla de limpieza (wiper) salga de su ubicación y pueda ser limpiada con facilidad. Desde esta posición, es muy fácil de limpiar ambos lados del wiper usando líquido de limpieza y un bastoncillo.



1. Hay que asegurarse de que la wiper y el marco de goma de la capping station están siempre limpios de restos de tintas y suciedad, ya que son las partes que entran en contacto directo con el cabezal.

6. Después de haber terminado las limpiezas, llenar el capping con líquido de limpieza. Esto asegurará que el cabezal se mantendrá húmedo durante un periodo prolongado de tiempo.



7. Después de la limpieza hay que devolver el cabezal a su posición de parking y girar el botón en el sentido de la flecha, hasta que el cabezal quede bloqueado en esta posición. Es muy importante asegurarse de que el cabezal no puede moverse manualmente y que se encuentra bloqueado en esta posición.

