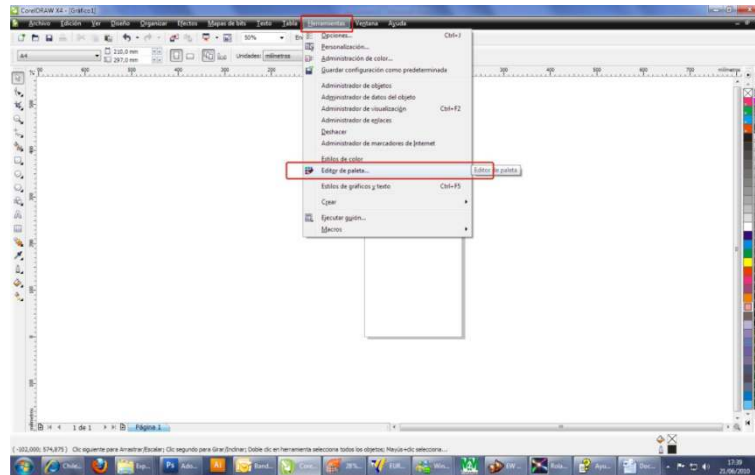


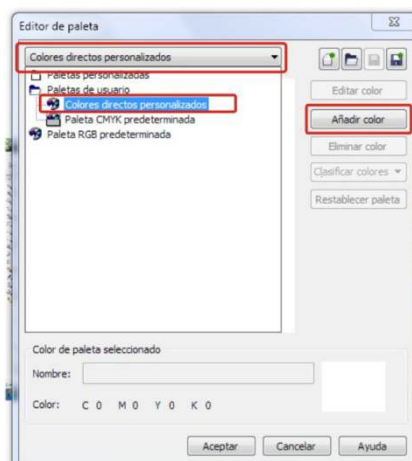
# ¿Como sacar la paleta de colores de Roland ?

## COREL DRAW

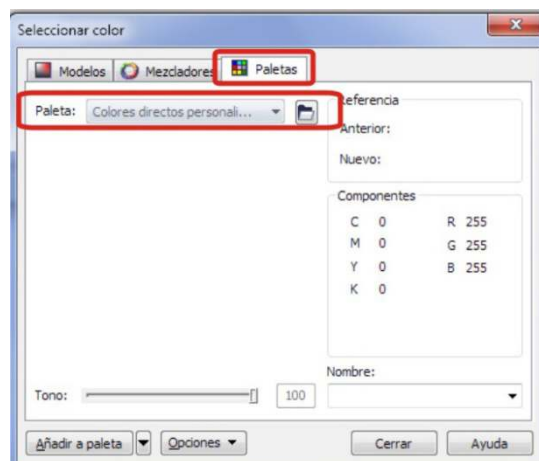
Abrimos corel y pinchamos herramientas editor de paleta.



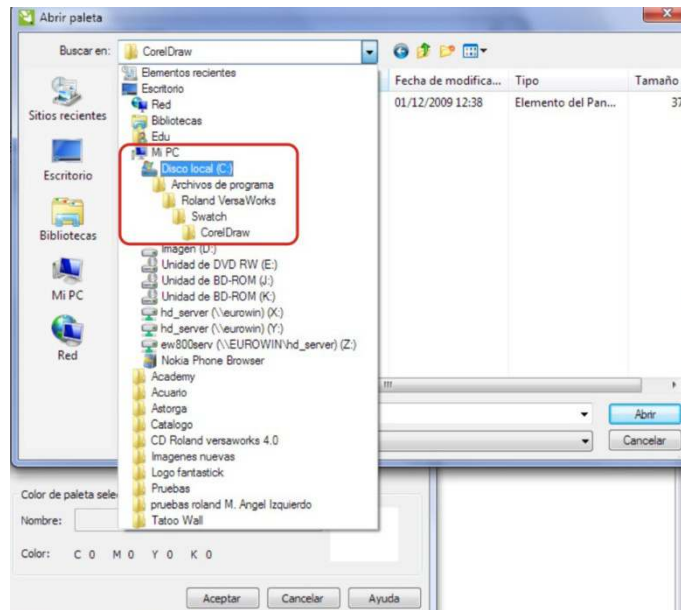
Pinchamos en el desplegable que pone Colores directos personalizados y después donde pone añadir color.



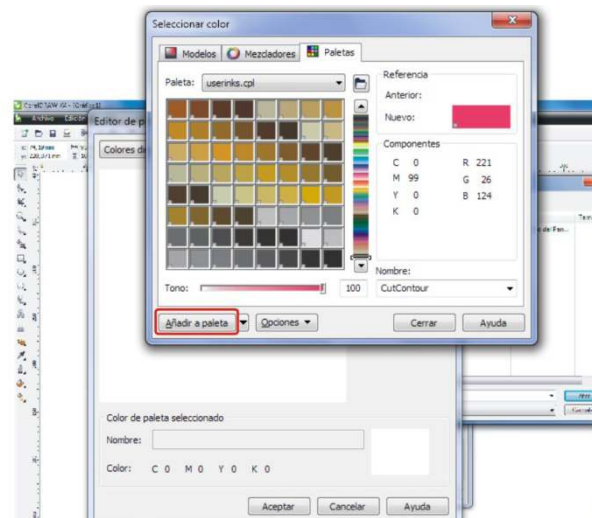
Nos vamos a la pestaña patetas y donde pone paleta colocaremos Colores directos personalizados pinchamos en el icono de la carpeta .



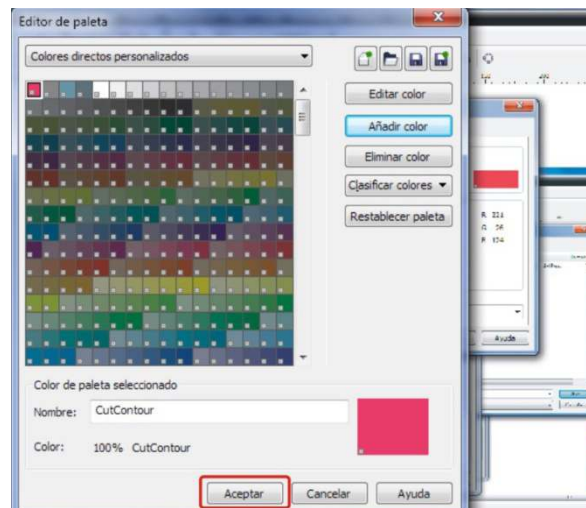
Y buscamos en la siguiente ruta C:\Archivos de programa\Roland versaworks\Swatch\Corel draw el fichero userinks.cpl y pulsamos abrir.



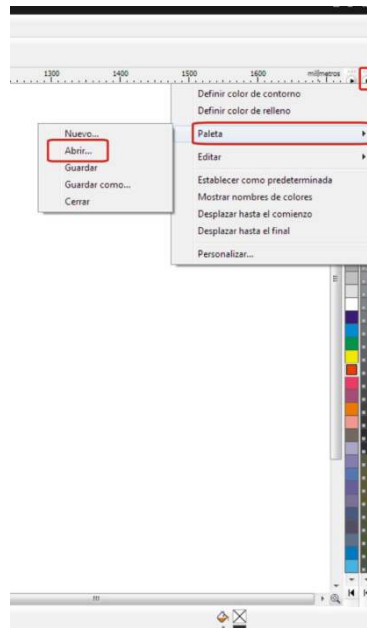
Hacemos click en el primer color que es de color magenta y bajamos al ultimo color, pulsamos la tecla Mayusculas( Tecla con una flecha hacia arriba ) en el ultimo color y le damos a añadir.



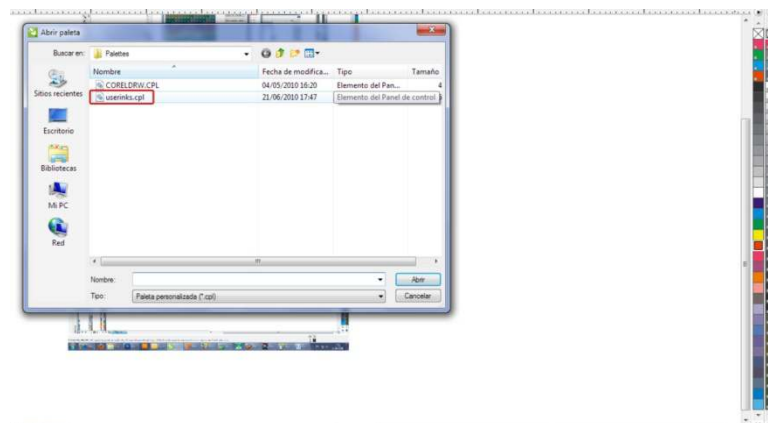
Pinchamos el botón aceptar



Ahora para sacar la paleta en la parte derecha pinchamos arriba de la paleta y le damos a paleta y abrir.



Seleccionamos el fichero userinks.cpl y le damos abrir y ya tenemos nuestra paleta en corel.



**AVISO:** Si tenemos ya creado el CutContour antes de haber añadido la paleta, ese CutContour ya no nos valdrá ya que en la paleta de Roland viene incluido, es el primer color que nos aparece con color magenta.

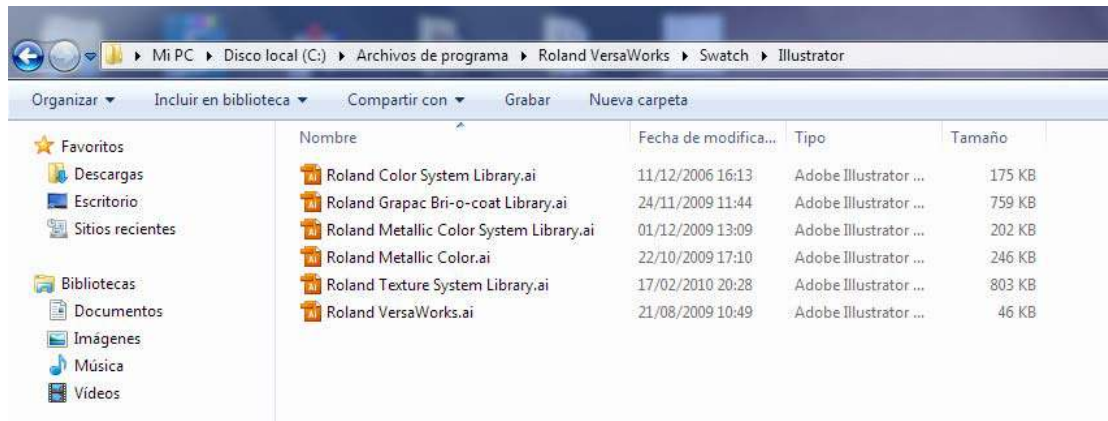
A los que tengáis tintas metálicas o plotter con tinta blanca o barniz, estos colores también vienen creados por defecto.

## ADOBE ILLUSTRATOR

Abrimos la carpeta .

**Mi pc → C: → Archivos de programa → Roland versaworks → Swatch → Adobe ilustrator.**

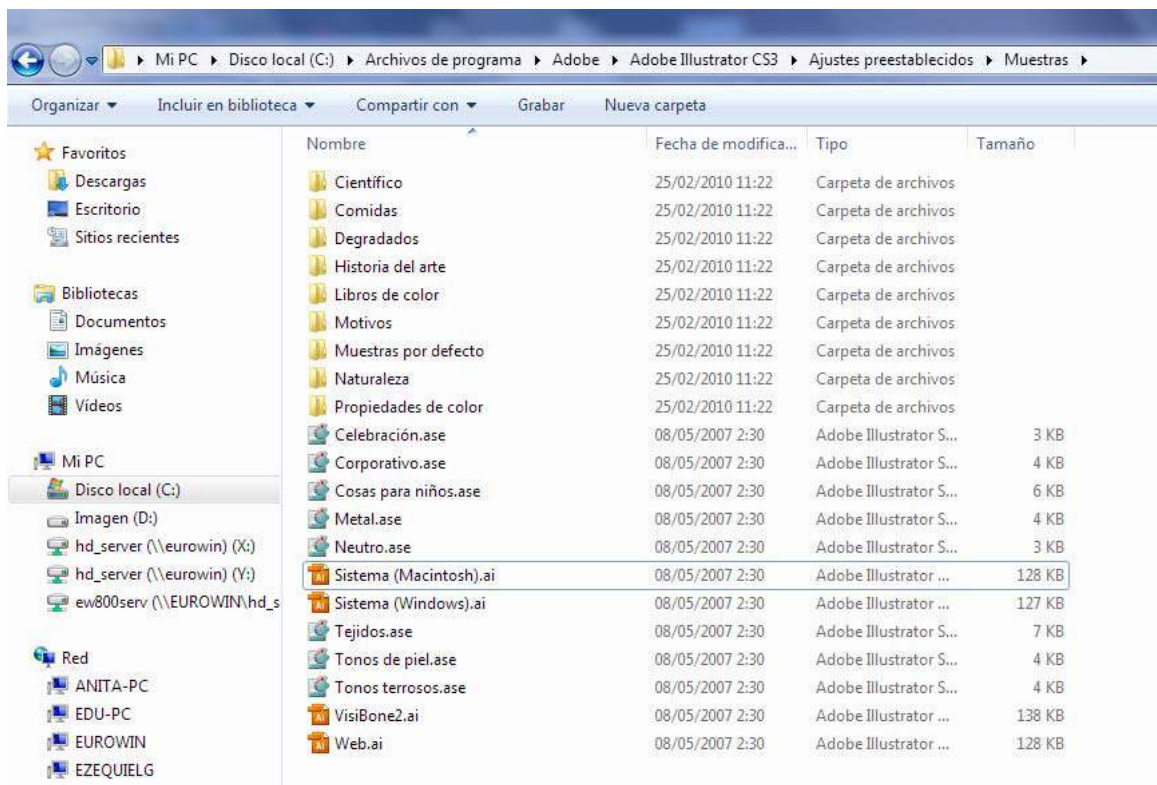
Aquí tenemos varios ficheros la que tenemos que escoger es la que pone Roland Color System Library, el resto de paletas son para tintas metalicas o para texturas con el color barniz.



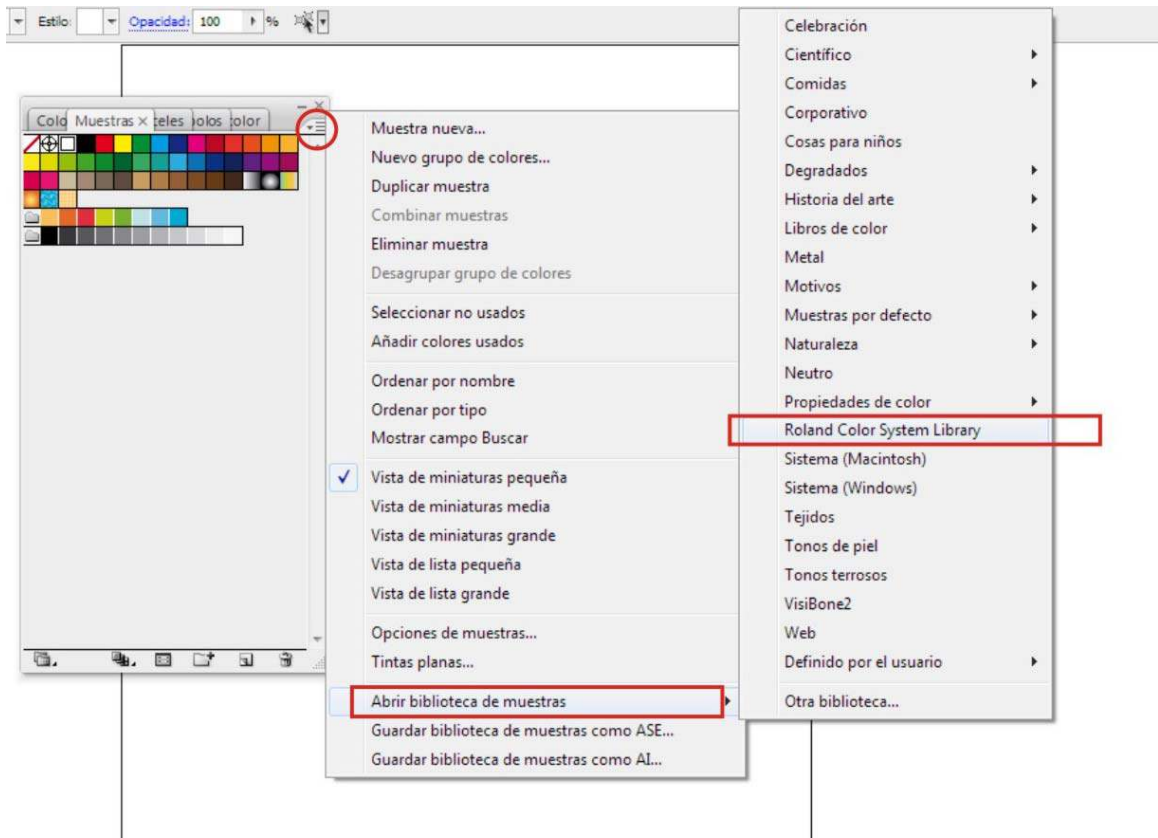
Aquí seleccionamos Roland color system library y le damos a copiar y lo pegaremos en la siguiente ruta.

**Mi pc → C: → Archivos de programa → Adobe → Adobe ilustrator CS3 → Ajustes preestablecidos → Muestras.**

Y aquí pegamos el archivo copiado del paso anterior.



Luego abriremos nuestro adobe ilustrator, y en muestras pincharemos en la flechita que nos aparece en la parte de arriba a la derecha y hay nos aparecerá un menú y pincharemos en abrir biblioteca de muestras y hay nos sale ya nuestra paleta la Roland Color system library. Hacemos click y ya nos sale la paleta.



SERVICIO TECNICO